



## INSTALLATIONSANLEITUNG

Originalversion

# WinVisco

Software zum AVS<sup>®</sup> 370

SI Analytics

a xylem brand



**Installationsanleitung..... Seite 3 ... 10**

**Wichtige Hinweise:**

Diese Installationsanleitung ersetzt nicht die Gebrauchsanleitung auf der beigelegten CD. Vor der ersten Inbetriebnahme bitte sorgfältig lesen, beachten und anschließend aufbewahren. Bitte beachten Sie auch die Gebrauchsanleitungen für die anzuschließenden Geräte.

Alle in dieser Installationsanleitung enthaltenen Angaben sind zum Zeitpunkt der Drucklegung gültige Daten. Es können jedoch vom Hersteller sowohl aus technischen und kaufmännischen Gründen, als auch aus der Notwendigkeit heraus, gesetzliche Bestimmungen verschiedener Länder zu berücksichtigen, Ergänzungen am Produkt vorgenommen werden, ohne dass die beschriebenen Eigenschaften beeinflusst werden. Eine möglicherweise aktuellere Version dieser Installationsanleitung finden Sie auf unserer Webseite. Die deutsche Fassung ist die Originalversion und in allen technischen Daten bindend!

Die Menübilder dienen als Beispiel und können von der tatsächlichen Anzeige abweichen!

**Installation guide ..... Page 11 .... 17**

**Important notes:**

The installation guide does not replace the operating manual on the attached CD. Before initial operation, please carefully read and observe the installation guide and keep it. Please also consider the operating manuals for the devices to be connected.

All specifications in this installation guide are guidance values which are valid at the time of printing. However, for technical or commercial reasons or in the necessity to comply with the statutory stipulations of various countries, the manufacturer may perform additions to the product without changing the described properties. A potentially more recent version of this installation guide is available on our internet website. The German version is the original version and binding in all specifications!

The menu screens serve as an example and may differ from what you see!

---

## INHALTSVERZEICHNIS

<b>1</b>	<b>Eigenschaften der WinVisco Software.....</b>	<b>5</b>
1.1	Bestimmungsgemäßer Gebrauch .....	5
1.2	Warn - und Sicherheitshinweise.....	5
1.3	Systemvoraussetzungen .....	6
<b>2</b>	<b>Installation.....</b>	<b>7</b>

---

**Copyright**

© 2025, Xylem Analytics Germany GmbH

Nachdruck - auch auszugsweise - nur mit schriftlicher Genehmigung.

Deutschland, Printed in Germany



# 1 Eigenschaften der WinVisco Software

## 1.1 Bestimmungsgemäßer Gebrauch

Die WinVisco Software dient zur Steuerung des Messgerätes AVS® 370. Das AVS® 370 führt automatische Messungen mit SI Analytics® Kapillarviskosimetern durch und bestimmt absolute und relative kinematische Viskositäten. Die Bedienung der WinVisco Software erfolgt mit einem Personal Computer (PC). Die Software steuert den Messablauf automatisch. Die ermittelten Messwerte werden in weitere Berechnungen einbezogen und in einer Datenbank gespeichert. Verschiedene Dokumentationsmöglichkeiten visualisieren die jeweiligen Daten. Zum Arbeiten und Bedienen der Software müssen Benutzerprofile erstellt werden. Erst durch das Einloggen eines Benutzers werden die Bedienelemente freigeschaltet.

Die WinVisco Software kann bis zu 8 ViscoPump-Module ansteuern. Die Module können parallel betrieben werden. Hierdurch ist eine flexible und schnelle Viskositätsbestimmung mit unterschiedlichen Konfigurationen und Proben möglich.


Zusätzlich kann die WinVisco Software bis zu 8 Kleingeräte (Büretten oder Titratoren) ansteuern.

Als Messgeräte werden ausschließlich Geräte der Firma Schott® Geräte, Schott® Instruments, SI Analytics® und Xylem Analytics Germany unterstützt. Messgeräte von Dritten werden nicht unterstützt.

**i** Die Software WinVisco hat Vorläuferversionen bis Version 3.83.00. Diese Versionen sind nicht kompatibel mit der vorliegenden Version 4.x.x.x und aufwärts.

## 1.2 Warn - und Sicherheitshinweise

**⚠ Über die WinVisco Software werden die angeschlossenen Geräte gesteuert!**  
Beachten Sie die entsprechenden Gebrauchsanleitungen!

**⚠ Beim Wechsel des Arbeitsmodus (saugend oder drückend) der ViscoPump (siehe  Abschnitt 5.3.2) ist zu beachten:** bei falscher Betriebsart kann die Probenflüssigkeit aus dem Viskosimeter austreten und z.B. in das umgebende Thermostatbad oder in die ViscoPump gelangen. **Insbesondere die Verschlauchung des Systems ist anzupassen!**

### 1.3 Systemvoraussetzungen

Das Produkt unterliegt diversen Soft- und Hardwareanforderungen. Für einen reibungslosen Betrieb sind die Minimalanforderungen zwingend zu erfüllen.

**i** Kontaktieren Sie vor der Installation der Software Ihren IT-Administrator, wenn Sie sich über die Spezifikation Ihres PC-Systems nicht im Klaren sind.

#### Minimale Anforderungen

Betriebssystem (OS): ab Microsoft Windows 7 SP1 \ 8.x \ 10  
Prozessor (CPU): 1 GHz  
Arbeitsspeicher (RAM): 1 GB (bei 32-Bit), 2 GB (bei 64-Bit)  
Festplatte (HDD): bis zu 2,5 GB freiem Speicherplatz\*  
Grafik (GPU): 128 MB DirectX 9 fähige Grafikkarte  
mit mind. 1024x768 Pixel Auflösung  
Anschlüsse: mind. eine RS-232 Typ C Schnittstelle (COM)

\* WinVisco benötigt als reines Softwareprodukt ca. 310 MB freien Speicherplatz. Der Speicherbedarf erhöht sich falls zum Betrieb notwendige Komponenten auf dem Zielsystem fehlen. Das Setup erkennt fehlende Softwarekomponenten, meldet dies und bietet die Möglichkeit sie ebenfalls zu installieren.

#### Empfohlene Anforderungen

Betriebssystem (OS): Microsoft Windows 10  
Prozessor (CPU): Intel Core 2 @ 2 GHz  
AMD Athlon X2 @ 2GHz  
Arbeitsspeicher (RAM): 4 GB  
Festplatte (HDD): bis zu 2,5 GB freiem Speicherplatz\*  
Grafik (GPU): 256 MB DirectX 10 fähige Grafikkarte  
mit mind. 1280x1024 Pixel Auflösung  
Anschlüsse: mind. eine RS-232 Typ C Schnittstelle (COM)

#### Weitere Anforderungen

Microsoft Access Database Engine 2010 (kann durch das Setup automatisch installiert werden)

Microsoft .NET Framework 4.6.2 (kann durch das Setup automatisch installiert werden)

## 2 Installation

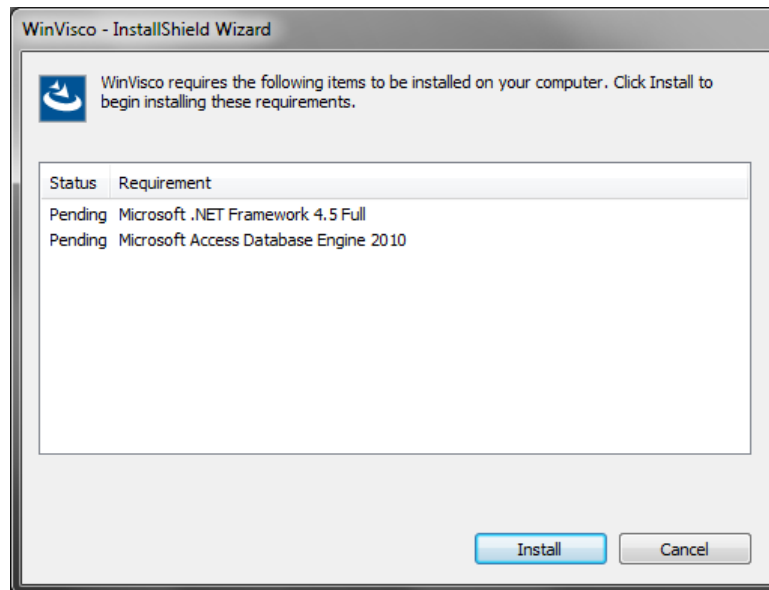
WinVisco wird auf verschiedenen Datenträgern zur Verfügung gestellt.

Bei der Installation von einer CD startet das Setup automatisch.

Bei der Installation von einem USB Stick oder sonstigen Quellen muss das Setup manuell gestartet werden.

**i** Das Setup wird ausschließlich in englischer Sprache zur Verfügung gestellt.

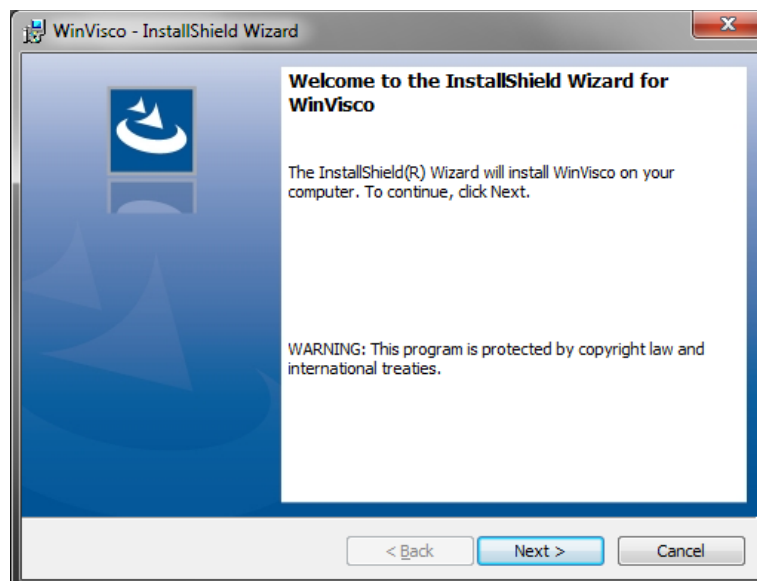
Sollten benötigte Komponenten fehlen, startet die Installationsroutine mit folgendem Fenster:



**Abb. 1** Installation erforderlicher Softwarekomponenten

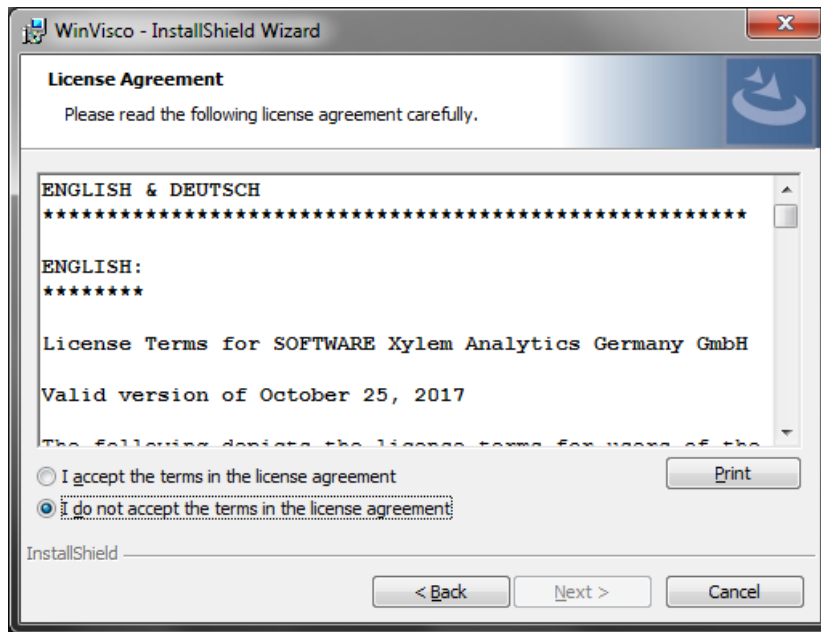
Durch einen Klick auf „**Install**“ werden die erforderlichen Komponenten installiert.

Nach erfolgreicher Installation der Softwarekomponenten (oder wenn diese bereits vorhanden waren), meldet sich die Installationsroutine mit folgendem Fenster:



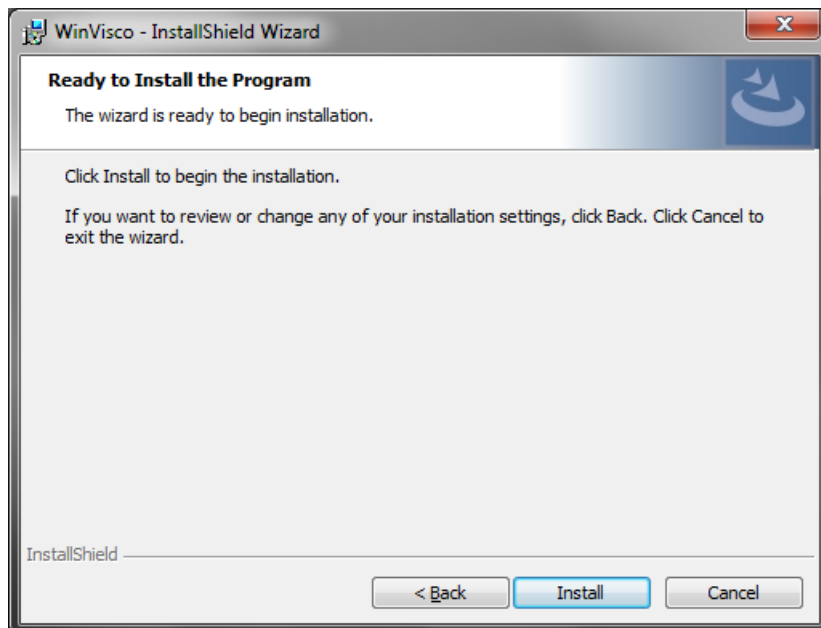
**Abb. 2** Start der Installationsroutine

Über „**Next**“ werden Sie zu den Lizenzbestimmungen weitergeleitet:



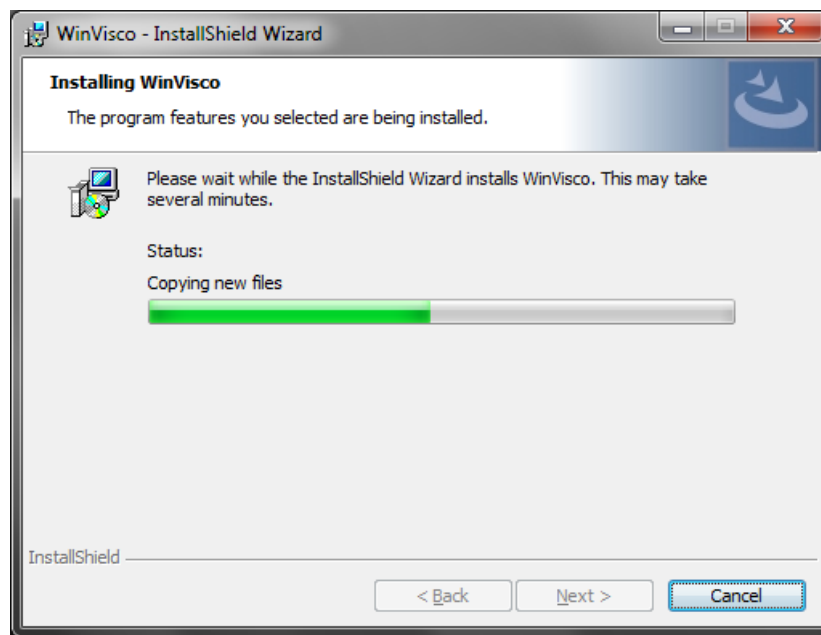
**Abb. 3** Lizenzbestimmungen vor Produktinstallation

Bei Zustimmung und „**Next**“ ist die Installationsroutine bereit für die Produktinstallation:



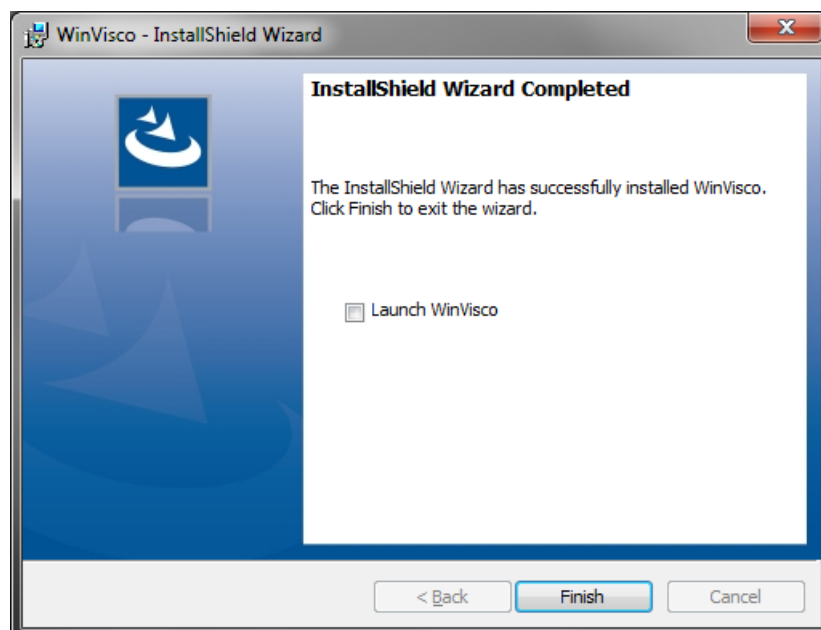
**Abb. 4** Start der Software-Installation

Mittels „**Install**“ wird WinVisco auf Ihrem System installiert.



**Abb. 5 Produktinstallation**

Im letzten Fenster wird Ihnen die erfolgreiche Installation bestätigt:



**Abb. 6 Bestätigung der erfolgreichen Installation**

**i** Wenn Sie einen automatischen WinVisco-Start wünschen, aktivieren Sie den Haken bei „**Launch WinVisco**“.

Mittels „**Finish**“ beenden Sie das Setup.

# SI Analytics

a **xylem** brand

## Hersteller

(Manufacturer)

**Xylem Analytics Germany GmbH**

Am Achalaich 11  
82362 Weilheim  
Germany

SI Analytics

Tel. +49(0)6131.894.5111

E-Mail: [si-analytics@xylem.com](mailto:si-analytics@xylem.com)

[www.XylemAnalytics.com](http://www.XylemAnalytics.com)

## Service und Rücksendungen

(Service and Returns)

**Xylem Analytics Germany Sales GmbH & Co.KG**

SI Analytics

Erich-Dombrowski-Straße 4

55127 Mainz

Deutschland, Germany

Tel. +49(0)6131.894.5042

E-Mail: [Service-Instruments.si-analytics@xylem.com](mailto:Service-Instruments.si-analytics@xylem.com)

SI Analytics is a trademark of Xylem Inc. or one of its subsidiaries.

© 2025 Xylem, Inc. Version 250918 **D 827 210 0**